



CONECTORES INLINE

EDAC

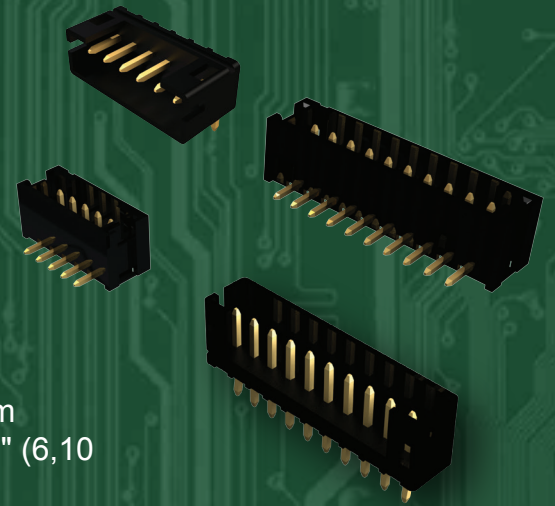


Conectores Fio a Fio, e Fio a Placa

Os conectores EDAC E-WTB fio para placa fornecem uma conexão confiável e econômica. Esses headers protegidos estão disponíveis em uma variedade de posições. Em ângulo reto, vertical, SMT ou through hole montado na PCB, esses conectores são ideais para uso em aplicações de chicotes de fios, e podem ser personalizados para atender aos parâmetros de seu projeto. Compatível com os conectores líderes da indústria como opção nas substituições.

Opções

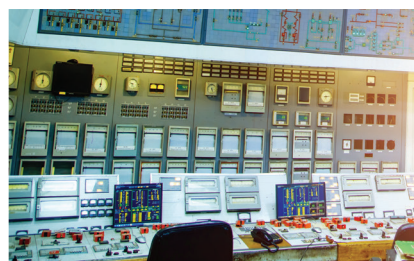
- Espaçamento de contato de 0,079 "(2,00 mm)
- Para uso com espessura de PCB: 0,047 "(1,2 mm) a 0,062" (1,6 mm)
- Corpo do isolador de baixo perfil: 0,185 "(4,7 mm) de largura, 0,240" (6,10 mm) de altura
- As opções de terminação de contato incluem: PC tail e montagem de superfície
- Configurações de entrada superior ou lateral
- Projetado para conexão de alta densidade de trilhas internas na PCB



www.edac.net



EDAC

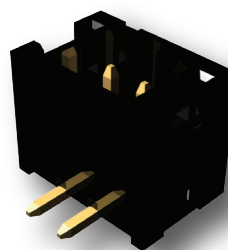
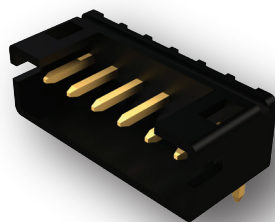
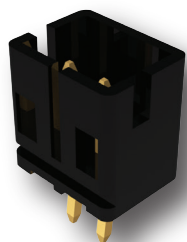


Conectores Fio a Fio e Fio a Placa

Série	Número de contatos	Travamento	Corrente nominal	Entrada superior ou lateral	Through Hole ou SMT
140	2-16	Sim	2 amps	Ambos disponíveis	Ambos disponíveis

Solução econômica de interconexão fio-a-placa com headers blindados E-WTB

Fácil personalização para atender a todos os parâmetros de projeto



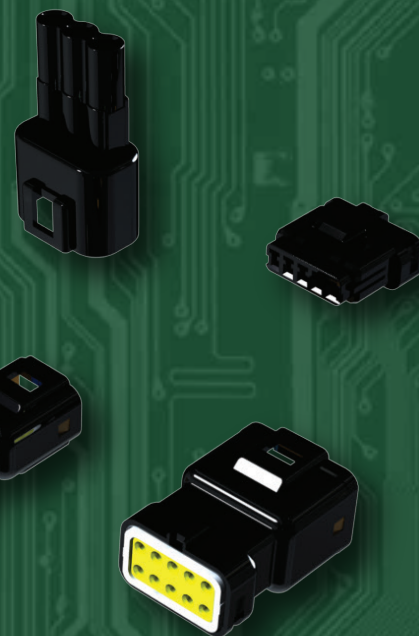


Fio a Fio e Fio a Placa à Prova D'água

A família EDAC E-Inline de plugues e conectores à prova d'água fornece uma solução de interconexão confiável em ambientes hostis. Opções de isoladores de trava simples ou dupla garantem resistência superior a choques e vibração. Há uma variedade de estilos para diferentes aplicações e bitolas de fio. Eles utilizam contatos simples de crimpagem e perfuração. Plugues de contato opcionais estão disponíveis, para uso quando nem todas as posições de contato são necessárias. Contatos/fios extras podem ser adicionados em campo.

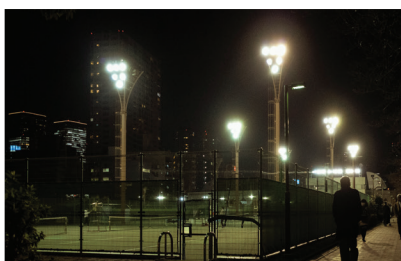
Opções

- Corrente nominal de 3 a 10 Amps para uso com tamanhos de fio de 28 a 14 AWG
- As séries 560 e 572 oferecem solução de trava dupla
- Disponível nas opções fio a fio e fio a placa
- Solução de crimpagem e furação
- Polarização interna para evitar erros de acasalamento
- Disponível com fio já instalado
- À prova d'água com certificações IP52 e IP67



EDAC

www.edac.net

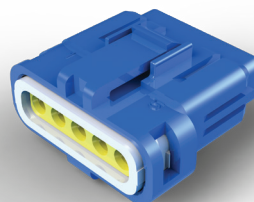
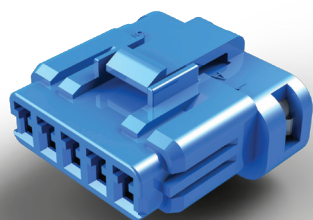


Fio a Fio à Prova D'água e Fio à Placa

Série	Número de Contatos	Passo	Corrente nominal	Tipo de trava	Polarizado	Selo pré-instalado	Grau WP
560	2, 3 e 5	2.5mm	3 amps	Duplo	S	S	IP67
565	2, 3 e 5	2.5mm	3 amps	Único	S	S	IP67
566	2, 3, 4 e 6	2.0mm	2 amps	Único	S	S	IP67
567	2, 3, 4, 6 e 9	5.0mm X 5.9mm	8 amps	Único	S	N	IP52
568	1	N/A	12 amps	Único	S	N	IP52
570	1, 2 e 3	5.8mm	10 amps	Único	S	N	IP67
572	1, 2 e 3	5.8mm	10 amps	Duplo	S	N	IP67

Solução premium à prova d'água fio a fio ou fio a placa

Os plugues opcionais permitem que os circuitos sejam adicionados em campo



Tel: +1 416 754 3322
customerservice@edac.net

Estabelecido em 1966, o EDAC logo se tornou um líder mundial no fornecimento de conectores para aplicações Card Edge e Rack & Panel. Desde então, expandimos nossa oferta de produtos para incluir uma das mais amplas gamas de soluções de interconexão do mundo. Os produtos incluem D-Sub, conectores modulares RJ45, USB, HDMI, plugue e soquete embutidos, conectores, conectores à prova d'água e soluções personalizadas. Nossas equipes dedicadas de engenharia, atendimento ao cliente, suporte de campo e parceiros de distribuição global permitem à EDAC a oportunidade de oferecer suporte a muitas aplicações exclusivas globalmente.

www.edac.net    

Conecte-se conosco . . . A experiência faz a diferença